

S'DAM

RICHTLIJNEN VOOR DE VISUELE IDENTITEIT

VOOR ONTWERPERS

INHOUD

In dit document staan de richtlijnen voor de visuele identiteit van S'DAM.
Alle uitwerkingen vanuit de huisstijl van S'DAM dienen ontwikkeld te worden
aan de hand van dit document.

- 4 **BEELDMERK**
- 6 **RICHTLIJNEN BEELDMERK**
- 8 **KLEURGEBRUIK**
- 10 **TYPOGRAFIE**
- 12 **ICONEN**
- 13 **REDACTIONELE TAGLINE**
- 16 **FOTOGRAFIE**
- 18 **SCHILLENMODEL**

BEELDMERK

Gotham is het basislettertype voor alle uitingen binnen de huisstijl.

Het S'DAM beeldmerk zoals hiernaast afgebeeld, is opgebouwd vanuit hetzelfde lettertype in kapitalen (hoofdletters).

Voor gebruik van het beeldmerk verwijzen we naar de diverse bestandsformaten van het logo die na aanvraag te downloaden zijn.

Voor de benoeming van S'DAM in geschreven teksten worden altijd kapitalen gebruikt.

Dus:

'Tijdens de Brandersfeesten staat S'DAM bol van de feestelijke activiteiten',

in plaats van:

'Tijdens de Brandersfeesten staat S'dam bol van de feestelijke activiteiten'.

S'DAM BOX LOGO (met gedefinieerd kader)

Het basislogo van S'DAM bestaat uit zwarte typografie op een geel kader. Bij zwart-witte uitingen kan gebruik worden gemaakt van het zwart-witte alternatief (witte typografie op zwart kader).



S'DAM TYPO LOGO

Mocht het logo met kader niet gebruikt kunnen worden door het gekozen ontwerp van een communicatie-uiting, dan kan het S'DAM typo logo gebruikt worden. Hierin ontbreekt het gedefinieerde kader. Het typo logo is beschikbaar in zwart of geel op transparant.



RICHTLIJNEN BEELDMERK

Voor het correcte gebruik van het S'DAM beeldmerk is een aantal richtlijnen vastgesteld waar de vormgever (of DTP-er) rekening mee dient te houden:

- De vormgever mag het beeldmerk NIET roteren.
- De vormgever mag het beeldmerk NIET vervormen waardoor de verhouding van het beeldmerk wordt aangepast.
- De onderdelen van het beeldmerk mogen NIET onafhankelijk van elkaar worden geschaald, geroteerd of verschoven.
- Het beeldmerk mag NOOIT zelf gecreeërd worden door het woord S'DAM uit te typen. Hierdoor ontstaan afwijkende ruimtes tussen de letters dan die in het beeldmerk worden gehanteerd.
- Het beeldmerk mag NIET in een kader worden geplaatst: hiervoor wordt verwezen naar het Box Logo (zie pagina 5) waarbij het beeldmerk reeds geplaatst is binnen de gedefinieerde marges van een kader.
- Het kader van het Box Logo mag NIET gewijzigd worden.
- Het kleuren van het Box Logo mogen NIET gewijzigd worden.

S'DAM

S'DAM



Beeldmerk mag NIET geroteerd worden

S'DAM

S'DAM



Beeldmerk mag NIET vervormd worden

S'DAM

S' DAM



De onderdelen van het beeldmerk mogen NIET onafhankelijk geschaald worden

S'DAM

S'DAM



Het woord S'DAM mag NIET zelf getypt worden om het beeldmerk te creëren

KLEURGEBRUIK

De S'DAM huisstijl communiceert voornamelijk met geel en zwart als de **BASISKLEUREN** en biedt daarnaast nog **VIER STEUNKLEUREN** waarmee gevarieerd kan worden.

De specifieke kleurwaarden van de vijf hoofdkleuren staan hieronder beschreven.

PANTONE 123 C (coated papiersoorten)
& **PANTONE 7548 U** (uncoated papiersoorten)

CMYK 0 • 25 • 100 • 0

RGB 253 • 195 • 0

HTML #FDC300

BASISKLEUR

PANTONE 291

CMYK 40 • 0 • 0 • 0

RGB 161 • 218 • 248

HTML #A1DAF8

PANTONE 1788

CMYK 0 • 90 • 80 • 0

RGB 231 • 51 • 49

HTML #E73331

PANTONE 368

CMYK 50 • 0 • 100 • 0

RGB 149 • 193 • 31

HTML #95C11F

STEUNKLEUREN

PANTONE 2583

CMYK 40 • 60 • 0 • 0

RGB 168 • 119 • 178

HTML #A877B2

ZOMER S'DAM

WWW.SDAM.NL

<p>SCHIE DAMMERS MAKEN...</p> <p>S'DAM HOTSPOTS</p> <p>zaterdag 13 & 20 augustus WANDELING RONDOM LANGE HAVEN</p>		
<p>PASAR MALAM</p> <p>zaterdag 27 augustus LAND VAN BELOFTE</p>	<p>WHERE WE'VE MET</p> <p>vrijdag 26 & zaterdag 27 augustus RONDOM DE KORENBEURS</p>	<p>CULTUUR BORRELT</p> <p>zondag 28 augustus JULIANAPARK</p>
<p>FILM OP 'T ERF</p> <p>donderdag 1 t/m zaterdag 3 september STADSERF</p>	<p>WERELD MUZIEK FESTIVAL VERUEÑO</p> <p>vrijdag 2 t/m zondag 4 september JULIANAPARK</p>	<p>FOOD ART FESTIVAL</p> <p>10, 11, 17 & 18 september VERBORGEN STEGEN S'DAM</p>

HERFST S'DAM

WWW.SDAM.NL

<p>KINDER BOEKEN WEEK</p> <p>woensdag 5 t/m zondag 16 oktober DE BIBLIOTHEEK SCHIEDAM</p>	<p>NACHT VAN DE GESCHIEDENIS</p> <p>zaterdag 8 oktober S'DAM CENTRUM</p>	<p>WOON BEURS SCHIEDAM</p> <p>zaterdag 8 oktober GROTE-OF-SINT JANSKERK</p>
<p>OPENING SPORT PARK</p> <p>zaterdag 9 oktober SPORTPARK WILLEM-ALEXANDER</p>		
<p>OOGST.</p> <p>2016 - TIEN JAAR DE VOLKSRANT BEELDENDE KUNST PRIJS</p> <p>zaterdag 8 oktober t/m zondag 22 januari STEDELIJK MUSEUM SCHIEDAM</p>	<p>SCHIEDAMMERS MAKEN... S'DAM HOT SPOTS</p> <p>zaterdag 8 & 22 oktober S'DAM CENTRUM</p>	<p>FOTO FESTIVAL SCHIEDAM</p> <p>donderdag 13 t/m zondag 16 oktober S'DAM CENTRUM</p>

<p>KAARSJES AVOND</p> <p>donderdag 10 december GROTE MARKT</p> 	<p>JA IK WIL NAAR S'DAM</p> <p>KIJK VOOR DE VOLLEDIGE UITAGENDA OP WWW.SDAM.NL</p> <p>f t w</p>	<p>WINTER LICHT</p> <p>DEVOTIE & VISIOENEN</p> <p>donderdag 10 t/m zaterdag 12 december JULIANAPARK</p> 	<p>ANDRÉ KUIPERS</p> <p>RUIMTEVAARTCOLLEGE</p> <p>vrijdag 11 december THEATER AAN DE SCHIE</p> 
<p>DE WERKELIJKHEID VAN JAN SCHOON HOVEN</p> <p>t/m zondag 14 februari STEDELIJK MUSEUM SCHIEDAM</p>		<p>STRONG LON ROBBÉ</p> <p>t/m zondag 20 december DE KETELFACTORY</p> 	<p>WINTER LAND SCHIEDAM</p> <p>t/m zondag 17 januari STADSERF</p>

KLEURVERHOUDING

In bovenstaande affiches en advertentie is een wenselijke verhouding te zien van het kleurgebruik. Geel en zwart voeren in verhouding de boventoon en worden aangevuld door een beperkt palet van zogenaamde steunkleuren.

TYPOGRAFIE

Het lettertype Gotham is de huisstijlletter voor alle uitingen van S'DAM. Deze wordt in de varianten 'Book', 'Bold' en 'Ultra' gebruikt. Gotham Ultra wordt voor headers bij voorkeur in kapitalen (hoofdletters) toegepast.

Gotham Book

Gotham Bold

GOTHAM ULTRA

**Werk
aan de
winkel 2.0**

JENEVERFESTIVAL

**BRANDERS
FEESTEN**

WHAT HAPPENS IN S'DAM, STAYS IN S'DAM

BROERSVEST

1230

PLATTE TEKST

Gotham Book

abcdefghijklmnopqrstuvwxy
ABCDEFGHIJKLMN**OP**QRSTUVWXYZ
1234567890

Gotham Bold

**abcdefghijklmnopqrstuvwxy
ABCDEFGHIJKLMN**OP**QRSTUVWXYZ
1234567890**

Gotham Ultra

**abcdefghijklmnopqrstuvwxy
ABCDEFGHIJKLMN**OP**QRSTUVWXYZ
1234567890**

KOPPEN

Gotham Ultra

**ABCDEFGHIJKLM
NOPQRSTUVWXYZ
1234567890**

ICONEN

Er zijn vier basis-iconen verbonden aan de S'DAM huisstijl.
Hoofdzakelijk worden de iconen in zwart of wit gebruikt op een gekleurde achtergrond.



Het icoon van de molenwieken en de golven worden tevens ingezet als grafisch element zodat ze kunnen worden toegepast in een opsomming als +/x/= tekens.

Deze opsommingen diepen het thema verder uit in korte steekwoorden en zijn redactioneel inzetbaar. Zie ook verdere uitleg bij **REDACTIONELE TAGLINES**.

REDACTIONELE TAGLINES

Naast de vele visuele mogelijkheden heeft de stadsstijl tevens een tekstuele component. Op een campagnematige manier kunnen termen met elkaar verbonden worden die door hun wisselwerking tot de verbeelding spreken. We noemen deze zinnen **REDACTIONELE TAGLINES**.

Goede copy is een must. Toepassingen worden daarom enkel in overleg met Stichting Promotie Schiedam en de hoofdontwerper uitgevoerd. De opmaak van de redactionele uitingen wordt vervolgens uitgevoerd door de hoofdontwerper van Stichting Promotie Schiedam om wildgroei van de huisstijl te voorkomen.

Redactionele inzet moet in beginsel ontstaan vanuit een bepaalde spitsvondigheid met betrekking tot S'DAM, een spreekwoordelijke optelsom of conclusie die voortkomt uit handig gebruik van het molentje als + of x teken en de golfjes als ≈ teken.

ENKELE VOORBEELDEN VAN REDACTIONELE TAGLINES

JENEVEVER 

S'DAM 

GIN CITY

JIJ  **IK**  **S'DAM**

WWW.SDAM.NL

WOONBEURS

✕ S'DAM ≈

VERKOCHT

WWW.SDAM.NL

MERRY

✕✕✕MAS

UIT S'DAM

SCHIEDAMMERS +

MAKEN ≈ S'DAM

FOTOGRAFIE

Binnen de identiteit van S'DAM is een duidelijke visie ten aanzien van fotografie ontwikkeld, gebaseerd op een viertal uitgangspunten:

KWALITEIT

Belangrijk uitgangspunt is de kwaliteit. Uitsluitend professioneel beeldmateriaal mag in de uitingen worden gebruikt.

SCHIEDAM

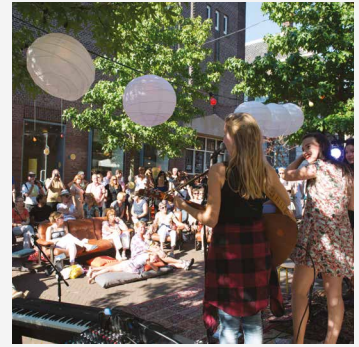
Binnen uitingen van S'DAM wordt alleen beeldmateriaal gebruikt dat in Schiedam is gesitueerd. Hiermee is het gebruik van stockbeelden uitgesloten. De beelden van de stad zelf zijn altijd vanaf een verrassend perspectief genomen. Het historische décor van Schiedam wordt hierdoor op een reportage-achtige wijze weergegeven. Hierbij wordt goed gelet op licht waardoor er een stedelijke fotografie ontstaat.

OOGCONTACT

Om het persoonlijke en uitnodigende karakter van de stad en de stadspromotie te benadrukken, maakt S'DAM veelvuldig gebruik van foto's waarop in ieder geval één van de geportretteerden de camera inkijkt en daarmee de toeschouwer aankijkt.

CREDITS

S'DAM gebruikt geen foto's waarvan de maker niet bekend is. Ook wordt er uitsluitend beeld ingezet waar voor het gebruik ervan uitdrukkelijk toestemming is gegeven door de maker en de geportretteerde(n).



BESLISBOOM

Voor de inzet van communicatieuitingen van en promotie voor het merk S'DAM, bij aanvragen van derden (evenementen, organisaties, media, uitgevers, promotiekanalen, enzovoorts).

DOELSTELLINGEN

Marketingwaarde wordt gemeten aan de mate van bijdrage aan de onderstaande doelstellingen uit de programmabegroting:

- In 2018 is de **beeldvorming** van Schiedam beter **passend** bij de gewenste **profilering** uit de kadernota stadsmarketing.
- **Meer bezoekers in de binnenstad** voor de horeca, winkels, culturele instellingen en evenementen.
- **Meer bestedingen in de binnenstad** bij de horeca, winkels, culturele instellingen en evenementen.
- Een **betere bekendheid** en **hogere waardering** van culturele instellingen en evenementen in de stad.

DOELGROEPEN

Jongeren/jongvolwassenen: 20-35 jaar, hoger opgeleid, wonen in S'DAM en Metropoolregio

Gezinnen: 25-45 jaar (ouders), middeninkomen, wonen in S'DAM en Metropoolregio

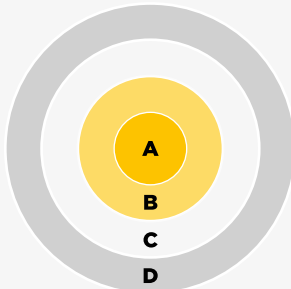
Toeristen: regionaal, nationaal & internationaal

Partners: lokaal, regionaal, nationaal & internationaal

KERNWAARDEN

Projecten, activiteiten en evenementen die aan de 3 kernwaarden **Authentiek, Levendig en Vernieuwend** voldoen, worden in de communicatie van S'DAM in de **etalage** gezet. Deze dragen bij aan het **merk S'DAM** en de **merkbeleving**.
Projecten die voldoen aan 2 kernwaarden **overleggen met S'DAM** hoe ook aan de 3e kernwaarde voldaan kan worden.

SCHILLEN



A - Uitingen van SPS/S'DAM

zonder content van derden

Voorbeelden: S'DAM banieren, Stationary SPS, Algemene S'DAM t-shirts

B - (Verzamel)uitingen van S'DAM

gecoördineerd/uitgevoerd door SPS,

welke ook (geredigeerde) content van derden bevatten

Voorbeelden: UITmupi, Bruist, Website www.sdham.nl, UITladder

C - On brand uitingen van derden

waarbij SPS in overleg en op maat projectspecifieke S'DAM-content ontwikkelt

Voorbeelden: Op maat ontwikkelde redactionele tagline (WOONBEURS x S'DAM = VERKOCHT), samenwerkingscampagne (S'DAM x De Stokerij), samenwerkingsgadgets (S'DAM Where we've MET t-shirts en zweetbandjes)

D - On & off brand uitingen van derden

waarbij een algemeen redactioneel en/of het S'DAM-logo gebruikt kan worden

Voorbeeld: alleen plaatsen van het S'DAM logo

MISSIE

S'DAM WIL ZICH DUURZAAM PROFILEREN ALS EEN LEVENDIGE WOON, WERK- EN VERBLIJFSTAD IN EEN DECOR VAN TYPEREND CULTUREEL ERFGOED MET INNOVATIEVE BEDRIJFVIGHEID WAARIN EIGENTIJDSSE VORMEN VAN KUNST EN CULTUUR CENTRAAL STAAN.

OM S'DAM TE PROFILEREN ZIJN SCHERPE KEUZES NODIG. STICHTING PROMOTIE SCHIEDAM (SPS/S'DAM) FOCUST OP DOEL, DOELGROEP, KERNWAARDEN EN USP'S.

DOELGROEPEN	
CONSUMENTEN	JONG
	GEZINNEN
	TOERISTEN
PARTNERS LOKAAL, REGIONAAL, NATIONAAL & INTERNATIONAAL	S'DAM
	METROPOOLREGIO
	NEDERLAND
	EUROPA, VS, AZIË



USP'S S'DAM	
	GEDESTILLEERD
	GROEN & WATER
	CULTUUR
	MAKERS



S'DAM PROMOTIE	JA	<p>SCHIL B opname in verzamelingen S'DAM en/of</p> <p>SCHIL C samenwerking bespreken met SPS</p> <p>DOELGROEP GESCHIKT om S'DAM te promoten met S'DAM-uitingen en/of -gadgets</p>
	NEE	<p>SCHIL D alleen plaatsen logo S'DAM</p> <p>advies: overleg met SPS over (door)ontwikkeling t.b.v. kernwaarden</p> <p>DOELGROEP NIET GESCHIKT om S'DAM te promoten met S'DAM-uitingen en/of -gadgets</p>
S'DAM PROMOTIE	JA	<p>SCHIL C ONDER VOORBEHOUD samenwerking bespreken met SPS</p> <p>advies: overleg met SPS over (door)ontwikkeling t.b.v. doelgroepbereik</p> <p>DOELGROEP NIET GESCHIKT om S'DAM te promoten met S'DAM-uitingen en/of -gadgets</p>
	NEE	<p>SCHIL D alleen plaatsen logo S'DAM</p> <p>advies: overleg met SPS over (door)ontwikkeling t.b.v. kernwaarden en doelgroepbereik</p> <p>DOELGROEP NIET GESCHIKT om S'DAM te promoten met S'DAM-uitingen en/of -gadgets</p>

SCHILLENMODEL

Het gebruik, de toepassingen en de diverse gradaties in gebruikersrechten van de S'DAM-identiteit zijn door de afdeling Stadspromotie van de gemeente Schiedam en Stichting Stadspromotie Schiedam (SPS) gezamenlijk bepaald en uitgebeeld in een Schillenmodel.

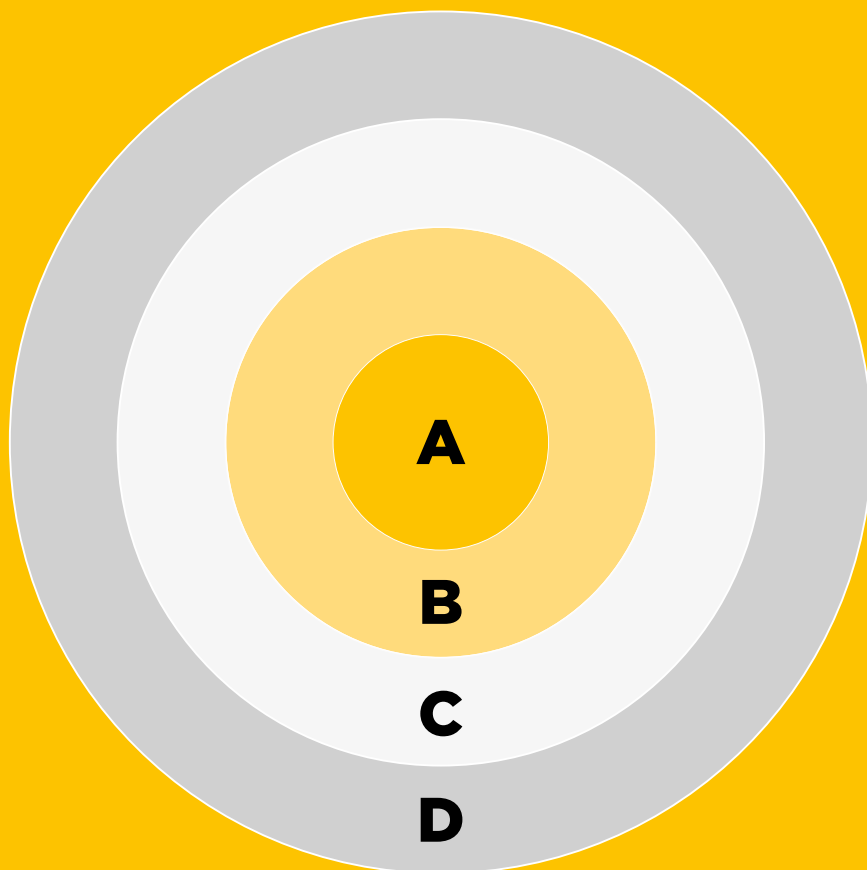
In dit Schillenmodel worden 4 schillen onderscheiden:

- Schil A & B zijn altijd uitingen vanuit SPS en volledig in de stadsstijl S'DAM.
- Schil C is een uiting van een externe partij, echter met daarbinnen een specifiek voor deze partij aangeleverd (en niet-aanpasbaar) ontwerp/element van S'DAM.
- Schil D is een uiting van een externe partij, waar het S'DAM logo of een algemene redactioneel in wordt opgenomen.

Een S'DAM evenement of festival of activiteit bestaat niet. S'DAM organiseert in principe niet zelf en van daaruit zal de stadsstijl NOOIT één op één tot een identiteit voor een enkel evenement of activiteit leiden.

Een etalageproject kan in uitzonderlijke gevallen wel als enkel project binnen een S'DAM uiting vallen.

Etalageprojecten (ook wel on brand projecten genaamd) dragen bij aan het merk S'DAM en de merkbeleving, en zijn onderscheidend en relevant genoeg om de doelgroep te verleiden Schiedam te ontdekken. Projecten, activiteiten en evenementen die aan alle drie de kernwaarden voldoen, worden in de etalage gezet. Bij projecten die voldoen aan twee kernwaarden wordt gekeken hoe ook aan de derde kernwaarde voldaan kan worden.



A

Uitingen van SPS/S'DAM

zonder content van andere partijen

B

Uitingen van S'DAM

welke ook (geredigeerde) content van externe partijen bevatten

C

On brand uitingen van externe, on brand partij(en)/projecten

waarbij SPS S'DAM-ontwerpelementen (redactioneel) en/of content aanlevert

D

On & off brand uitingen van externe partijen

waarbij een algemeen redactioneel en/of het S'DAM-logo gebruikt kan worden

SCHIL A

A

**Uitingen van SPS/S'DAM,
zonder content van andere partijen**

Voorbeelden:

- S'DAM banieren
- Stationary SPS
- Algemene S'DAM t-shirts

S'DAM BANIER



S'DAM

STICHTING PROMOTIE SCHEDAM
BUITENHAVENWEG 9 - 3113 BC SCHEDAM - T +31 (0)30 473 30 00 - INFO@SDAM.NL

WWW.SDAM.NL

S'DAM STATIONARY

JIJ + IK ≈ S'DAM

#WITHCOMPLIMENTS

ANNEMIEKE LOEF
DIRECTEUR

STICHTING PROMOTIE SCHEDAM
BUITENHAVENWEG 9
3113 BC SCHEDAM

T +31 (0)30 313 38 55 / M +31 (0)6 222 04 245
A.LOEF@SDAM.NL

WWW.SDAM.NL

S'DAM

S'DAM

STICHTING PROMOTIE SCHEDAM - BUITENHAVENWEG 9 - 3113 BC SCHEDAM - T +31 (0)30 473 30 00
INFO@SDAM.NL - K.V.V. 244 33 029 - BTW NR. NL 8189.96.614.801 - IBAN: NL04 ABNA 0841 7977 22

WWW.SDAM.NL

JIJ + IK ≈ S'DAM

S'DAM TSHIRTS



SCHIL B

B

**Uitingen van S'DAM,
welke ook (geregideerde) content van externe partijen bevatten**

- On brand in ontwerp & (externe) content
- Ontwerp en redactie altijd vanuit SPS gecoördineerd
- SPS bepaalt welke content hierin geplaatst wordt, hoe dit vormgegeven is en waar dit geplaatst wordt

Voorbeelden:

- UITmupi
- Bruist
- Website
- UITladder

UITMUPI

UITMAAND X S'DAM

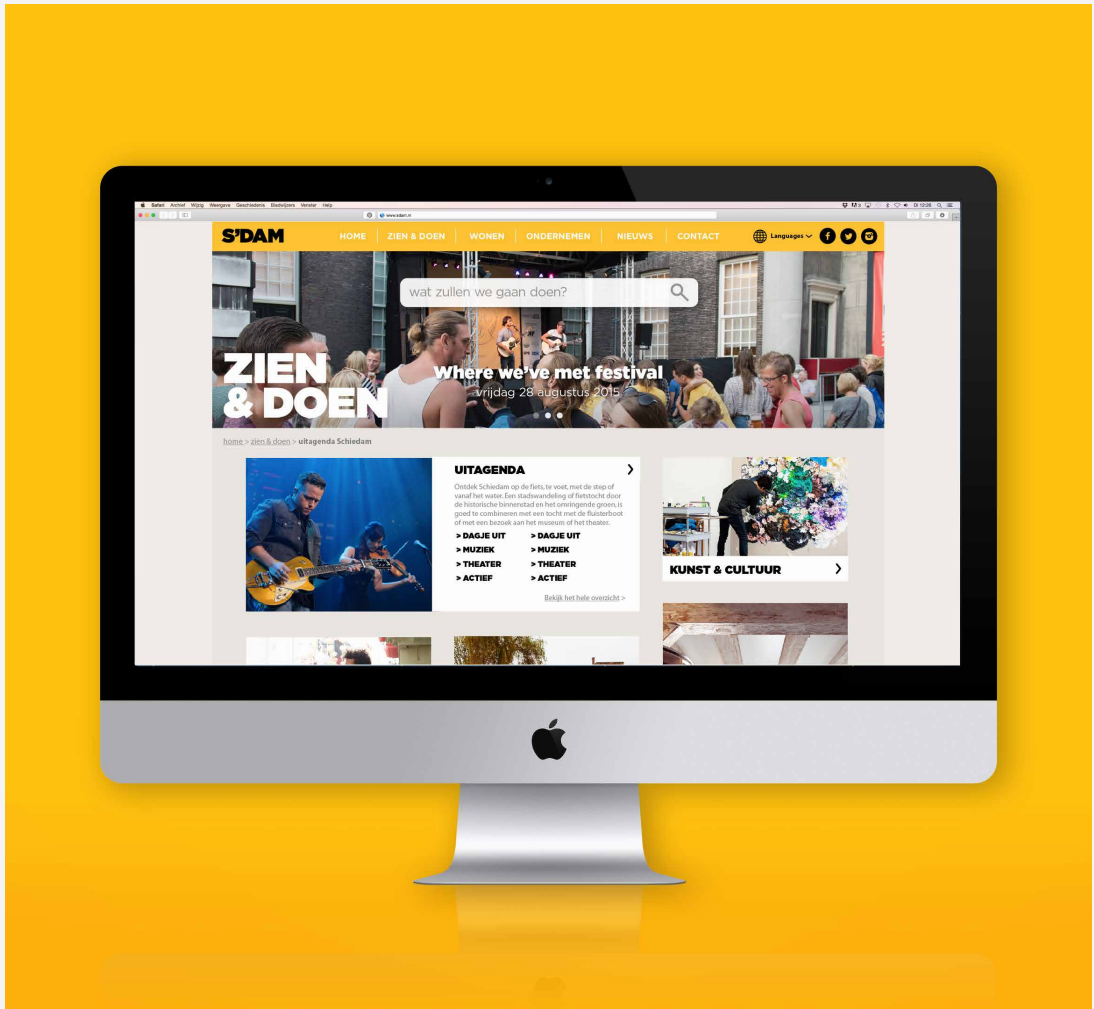
WWW.SDAM.NL

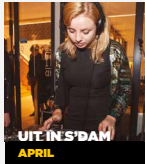
<p>OPEN MONU MENTEN</p> <p>zaterdag 10 & zondag 11 september MONUMENTEN IN S'DAM</p>		<p>FOOD ART FESTIVAL</p> <p>10, 11, 17 & 18 september VERBORGEN STEGEN VAN S'DAM</p>
<p>MUZIEK OP HET WATER</p> <p>vrijdag 16 & zaterdag 17 september OUDE SLUIS - CAFÉ SJIEK</p>		<p>OPEN SCHIE DAM</p> <p>zaterdag 17 september MAKERS VAN S'DAM</p>
<p>SOUTH BEACH</p> <p>zaterdag 17 t/m donderdag 22 september MAASBOULEVARD</p>	<p>CHOCOLATE FESTIVAL</p> <p>vrijdag 23 t/m zondag 25 september DE BONTE KOE, LANGE HAVEN, HAVENKERK</p>	<p>BRANDERS FEESTEN</p> <p>vrijdag 23 t/m zondag 25 september S'DAM CENTRUM</p>

<p>VROLIJK</p> <p>VRIJ</p> <p>VAKANTIE</p> <p>IN S'DAM</p> <p>KIJK VOOR DE VOLLEDIGE UITAGENDA OP WWW.SDAM.NL</p> <p>f t w</p>	<p>KIDS BOUW DORP</p> <p>maandag 11 juli t/m vrijdag 5 augustus PRINSES BEATRIXPARK</p>	 <p>CULTUUR BORRELT</p> <p>zondag 17 juli JULIANAPARK</p>	
	<p>SCHIEDAMMERS MAKEN... S'DAM HOT SPOTS</p> <p>zaterdag 23 juli WANDELING RONDOM LANGE HAVEN</p>	<p>S'DAM GIN TOUR</p> <p>zaterdag 23 juli S'DAM CENTRUM</p>	<p>EXPO SCHIE DAMMERS MAKEN...</p> <p>t/m zondag 11 september GROTE OF ST. JANSKERK</p>
	<p>HET BEGIN VAN GIN</p> <p>t/m zondag 2 april 2017 NATIONAAL JENEVER MUSEUM SCHIEDAM</p>	<p>3 FOTOTOONSTELLINGEN</p> <p>ROBERT COLLETTE DAAN VAN GOLDEN JAN HOEK</p> <p>t/m 25 september STEDELIJK MUSEUM SCHIEDAM</p>	
			

<p>IN GESPREK MET</p> <p>LUUK ELDERKAMP & CASPER VAN HATTUM</p> <p>VAN LUCAS DRINKWINKEL</p> <p>Allebei komen ze uit Schiedam. Luuk Elderkamp en Casper van Hattum, de eigenaren van LUCAS Drinkwinkel. Binnen een half jaar tijd één van de meest populaire horeca-zaken in Schiedam. Toen het pand op de Grote Markt 15 te huur kwam te staan, was de keuze om een eigen zaak te beginnen snel gemaakt. Een Schiedams stadscafé. Waar je overdag met je laptop zit en 's avonds een biertje drinkt. 'Het concept werkt. Hier in deze ruimte, op deze plek, met ons'.</p>	 <p>S'DAMBASSADEUR</p> <p>KIJK VOOR MEER VERHALEN EN INFORMATIE OVER WONEN, WERKEN EN UITGAAN IN SCHIEDAM OP WWW.SDAM.NL</p> <p>VOLG ONS VOOR HET LAATSTE NIEUWS OOK OP SOCIAL MEDIA.</p> <p>f t w</p>	<p>DE LEKKERSTE KOFFIE IN S'DAM</p> <p>'We doen er alles aan dat dat bij ons is, maar de koffie bij Café De Beurs is echt iets bijzonders. Zij hebben een eigen koffiebranderij in de kelder waar ze de bonen zelf branden. Onze koffie komt van een kleine leverancier uit Rotterdam. Ook echte koffiefreaks.'</p>	 <p>Gouden TIP VOOR S'DAM-BEZOEKERS</p> <p>'Het Stedelijk Museum Schiedam. We hebben veel gasten die voor de tentoonstellingen komen. Iedereen is onder de indruk als ze daar zijn geweest.'</p>
		<p>'WE VOELEN ONS HIER THUIS'</p> <p>S'DAM IN EEN PAAR WOORDEN</p> <p>'Schiedam is een soort dorp. Daar moet je van houden en dat doen wij. Je stapt op je fiets naar het café en je komt altijd bekenden tegen.'</p>	<p>FAVORIETE RESTAURANT</p> <p>'Café Sjik!' Casper: 'Ik hou van eetcafés en ben bij Sjik nog nooit teleurgesteld. Het is altijd goed.' Luuk: 'Of je nu geen zin hebt om te koken en trek hebt in een sateetje, of dat je echt uitgebreid uit eten wilt. Het kan allebei. Je hebt altijd een gezellige avond.'</p> <p>JE HEBT ALTIJD EEN GEZELLIGE AVOND</p>

WEBSITE





APRIL

144	BLIJF DE KID DIE ZICH OMTOEGENOMEN VOELT
146	MAKESAMEN ONTOEGENOMEN: BLOED EN DE WERELD
148	DE WERELD VAN DE MOEDER
150	DE WERELD VAN DE MOEDER
152	DE WERELD VAN DE MOEDER
154	DE WERELD VAN DE MOEDER
156	DE WERELD VAN DE MOEDER
158	DE WERELD VAN DE MOEDER
160	DE WERELD VAN DE MOEDER
162	DE WERELD VAN DE MOEDER
164	DE WERELD VAN DE MOEDER
166	DE WERELD VAN DE MOEDER
168	DE WERELD VAN DE MOEDER
170	DE WERELD VAN DE MOEDER
172	DE WERELD VAN DE MOEDER
174	DE WERELD VAN DE MOEDER
176	DE WERELD VAN DE MOEDER
178	DE WERELD VAN DE MOEDER
180	DE WERELD VAN DE MOEDER
182	DE WERELD VAN DE MOEDER
184	DE WERELD VAN DE MOEDER
186	DE WERELD VAN DE MOEDER
188	DE WERELD VAN DE MOEDER
190	DE WERELD VAN DE MOEDER
192	DE WERELD VAN DE MOEDER
194	DE WERELD VAN DE MOEDER
196	DE WERELD VAN DE MOEDER
198	DE WERELD VAN DE MOEDER
200	DE WERELD VAN DE MOEDER

JIJ, IK & S'DAM
NOG ZO VEEL TE ONTDEKKEN

MEI

144	BLIJF DE KID DIE ZICH OMTOEGENOMEN VOELT
146	MAKESAMEN ONTOEGENOMEN: BLOED EN DE WERELD
148	DE WERELD VAN DE MOEDER
150	DE WERELD VAN DE MOEDER
152	DE WERELD VAN DE MOEDER
154	DE WERELD VAN DE MOEDER
156	DE WERELD VAN DE MOEDER
158	DE WERELD VAN DE MOEDER
160	DE WERELD VAN DE MOEDER
162	DE WERELD VAN DE MOEDER
164	DE WERELD VAN DE MOEDER
166	DE WERELD VAN DE MOEDER
168	DE WERELD VAN DE MOEDER
170	DE WERELD VAN DE MOEDER
172	DE WERELD VAN DE MOEDER
174	DE WERELD VAN DE MOEDER
176	DE WERELD VAN DE MOEDER
178	DE WERELD VAN DE MOEDER
180	DE WERELD VAN DE MOEDER
182	DE WERELD VAN DE MOEDER
184	DE WERELD VAN DE MOEDER
186	DE WERELD VAN DE MOEDER
188	DE WERELD VAN DE MOEDER
190	DE WERELD VAN DE MOEDER

JUNI

144	BLIJF DE KID DIE ZICH OMTOEGENOMEN VOELT
146	MAKESAMEN ONTOEGENOMEN: BLOED EN DE WERELD
148	DE WERELD VAN DE MOEDER
150	DE WERELD VAN DE MOEDER
152	DE WERELD VAN DE MOEDER
154	DE WERELD VAN DE MOEDER
156	DE WERELD VAN DE MOEDER
158	DE WERELD VAN DE MOEDER
160	DE WERELD VAN DE MOEDER
162	DE WERELD VAN DE MOEDER
164	DE WERELD VAN DE MOEDER
166	DE WERELD VAN DE MOEDER
168	DE WERELD VAN DE MOEDER
170	DE WERELD VAN DE MOEDER
172	DE WERELD VAN DE MOEDER
174	DE WERELD VAN DE MOEDER
176	DE WERELD VAN DE MOEDER
178	DE WERELD VAN DE MOEDER
180	DE WERELD VAN DE MOEDER
182	DE WERELD VAN DE MOEDER
184	DE WERELD VAN DE MOEDER
186	DE WERELD VAN DE MOEDER
188	DE WERELD VAN DE MOEDER
190	DE WERELD VAN DE MOEDER

DOORLOPEND

144	BLIJF DE KID DIE ZICH OMTOEGENOMEN VOELT
146	MAKESAMEN ONTOEGENOMEN: BLOED EN DE WERELD
148	DE WERELD VAN DE MOEDER
150	DE WERELD VAN DE MOEDER
152	DE WERELD VAN DE MOEDER
154	DE WERELD VAN DE MOEDER
156	DE WERELD VAN DE MOEDER
158	DE WERELD VAN DE MOEDER
160	DE WERELD VAN DE MOEDER
162	DE WERELD VAN DE MOEDER
164	DE WERELD VAN DE MOEDER
166	DE WERELD VAN DE MOEDER
168	DE WERELD VAN DE MOEDER
170	DE WERELD VAN DE MOEDER
172	DE WERELD VAN DE MOEDER
174	DE WERELD VAN DE MOEDER
176	DE WERELD VAN DE MOEDER
178	DE WERELD VAN DE MOEDER
180	DE WERELD VAN DE MOEDER
182	DE WERELD VAN DE MOEDER
184	DE WERELD VAN DE MOEDER
186	DE WERELD VAN DE MOEDER
188	DE WERELD VAN DE MOEDER
190	DE WERELD VAN DE MOEDER



JIJ OP BEZOEK

X IK UIT S'DAM

S'DAM INSIDER TIPS



BELIEF DE STAD ZOALS SCHIEDAMMERS DAT DOEN!

S'DAM TIPS

Een cocktail, verse smoothie of speciaal broodje op het terras. Schiedam is een aantrekkelijke stad, een mix van authentieke en hedendaagse. Het is een mix van binnen en buiten, van binnen en buiten.

Waar je voor één dag een Schiedammer kan verken de stad, van de oude Haven tot de laatste kroeg van de stad. Het is een mix van binnen en buiten, van binnen en buiten.



KOFFIE & ONTLUIT

Begin de dag met een heerlijk kopje koffie en een heerlijk broodje. Het is een mix van binnen en buiten, van binnen en buiten.

S'DAM = ART CITY

Schiedam is een culturele hot-spot. Het is een mix van binnen en buiten, van binnen en buiten.

SHOPPEN

Waar je voor één dag een Schiedammer kan verken de stad, van de oude Haven tot de laatste kroeg van de stad. Het is een mix van binnen en buiten, van binnen en buiten.



LUNCHTIJD

Begin de dag met een heerlijk kopje koffie en een heerlijk broodje. Het is een mix van binnen en buiten, van binnen en buiten.

RELAXEN IN HET PARK

Waar je voor één dag een Schiedammer kan verken de stad, van de oude Haven tot de laatste kroeg van de stad. Het is een mix van binnen en buiten, van binnen en buiten.



STRUNEN DOOR DE STAD

Waar je voor één dag een Schiedammer kan verken de stad, van de oude Haven tot de laatste kroeg van de stad. Het is een mix van binnen en buiten, van binnen en buiten.



MUSIC TIPS

Waar je voor één dag een Schiedammer kan verken de stad, van de oude Haven tot de laatste kroeg van de stad. Het is een mix van binnen en buiten, van binnen en buiten.

INSIDER TIPS S'DAM



TERRASJE PAKKEN

Tijd om een terrasje te pakken? Ga dan naar een van de gezellige terrassen in de stad. Het is een mix van binnen en buiten, van binnen en buiten.



LEKKER ETEN

Waar je voor één dag een Schiedammer kan verken de stad, van de oude Haven tot de laatste kroeg van de stad. Het is een mix van binnen en buiten, van binnen en buiten.



S'LAP LEKKER

Waar je voor één dag een Schiedammer kan verken de stad, van de oude Haven tot de laatste kroeg van de stad. Het is een mix van binnen en buiten, van binnen en buiten.



S'DAM-INSIDER TIPS

Waar je voor één dag een Schiedammer kan verken de stad, van de oude Haven tot de laatste kroeg van de stad. Het is een mix van binnen en buiten, van binnen en buiten.



INSIDER TIPS

Waar je voor één dag een Schiedammer kan verken de stad, van de oude Haven tot de laatste kroeg van de stad. Het is een mix van binnen en buiten, van binnen en buiten.

INSIDERTIPS

EEN COCKTAIL, VERSE SMOOTHIE OF SPECIAAL BIERTE OP HET TERRAS. SMOORRE ELK AMERIKANISCH TELJKE WINKELS, ETEN IN EEN POPULAIRE RESTAURANT OF GENIETEN VAN EEN INTIEM CONCERT OF FILMVOORSTELLING. SCHIEDAM HEEFT HET ALLEMAAL! BELIEF DE STAD ZOALS SCHIEDAMMERS DAT DOEN!

MEET EEN GROEP VRIENDEN, FAMILIE OF JE BEDRIJF NAAR S'DAM!

DE GROEG IN SCHIEDAM

DE KROEG IN SCHIEDAM

ANNES TIPS

INSIDER TIPS

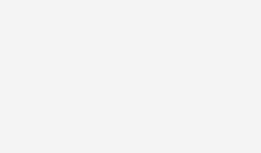
INSIDER TIPS

INSIDER TIPS

INSIDER TIPS

YOU VISIT X I'M FROM S'DAM

S'DAM INSIDER TIPS



INSIDER TIPS

INSIDER TIPS

INSIDER TIPS

INSIDER TIPS

INSIDER TIPS

INSIDER TIPS

INSIDER TIPS

INSIDER TIPS

SCHIL C

C

On brand uitingen van externe, on brand partij(en)/projecten, waarbij SPS S'DAM-ontwerpelementen en/of content aanlevert

- Alleen bij on brand projecten
- SPS levert S'DAM-element, ontworpen en geredigeerd naar de stadsstijl
- Dit element kan door de externe partij(en) gebruikt worden binnen het eigen ontwerp
- Dit S'DAM-element kan en mag niet door de externe partij aangepast worden

Voorbeelden:

- Op maat ontwikkelde redactionele tagline

REDACTIONELE TAGLINE MAATWERK

 **Stedelijk Museum Schiedam**
18 januari · 🌐

Nog vier weken! De werkelijkheid van Jan Schoonhoven' in Schiedam. Mis het niet. www.stedelijkmuseumschiedam.nl



**STEDELIIK MUSEUM X
CHAOS + ORDE
≈ SCHOONHOVEN IN S'DAM**

WWW.SDAM.NL

👍 Leuk 💬 Reactie ➦ Delen 

**SCHILDERACHTIG +
WONEN X S'DAM ≈
SCHIEDAMSE MEESTERS**

**GOEDKOOP X
BRUISEND + JONG
≈ S'DAM
STUDENTENSTAD**

WWW.SDAM.NL

MAATWERK TAGLINE OP UITING EXTERNE PARTIJ





SCHIL D

D

**On & off brand uitingen van externe partijen,
waarbij een algemeen redactioneel en/of het S'DAM-logo gebruikt kan worden**

- Deze schil is te gebruiken door alle Schiedammers, Schiedamse evenementen, organisaties, bedrijven, winkels en horeca-ondernemingen
- SPS biedt het S'DAM-logo en een algemene redactioneel aan
- Deze kunnen door externe partij(en) worden toegevoegd in hun uitingen

GEBRUIK S'DAM LOGO OF REDACTIONEEL

ECHT SCHIEDAMS

4 FEB - 26 MRT 2017

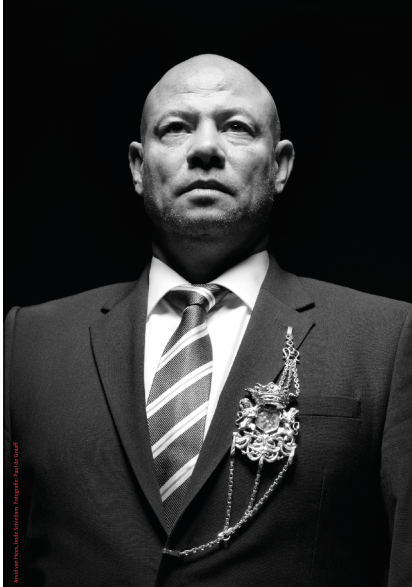
DIET WIEGMAN

4 FEB - 26 MRT 2017

APPEL ZOLDER

VANAF 4 FEB 2017

in het
stedelijk museum schiedam





UITNODIGING

Graag nodigen we u uit voor de opening van drie bijzondere tentoonstellingen op zaterdag 4 februari 2017 om 14.30 uur

ECHT SCHIEDAMS
Voorgroefje van de historische collectie
4 februari t/m 26 maart 2017

DIET WIEGMAN
Magische schaduwbeelden
4 februari t/m 26 maart 2017

APPELZOLDER
CoBRA-topstukken
vanaf 4 februari 2017

We presenteren ook onze plannen voor een nieuwe historische opstelling en tonen de recente aanwinst van een bodebus.

De opening wordt verricht door Peter Hecht, emeritus hoogleraar Kunstgeschiedenis Universiteit Utrecht, Fellow van de Vereniging Rembrandt. Hij spreekt over het belang van stedelijke historische collecties. In de museumzalen zullen experts uit de stad over de historische collectie vertellen. Dit programma duurt tot 17.00 uur.

U kunt uw komst doorgeven via rsvp@stedelijkmuseumschiedam.nl.



Stedelijk Museum Schiedam | Hoogstraat 112 | 3111 HL Schiedam
www.stedelijkmuseumschiedam.nl

Credits

S'DAM Stadsstijl is ontwikkeld door Vijf890 ontwerpers.
Hoofdontwerper S'DAM Stadsstijl vanaf 2015 is milc.

Vragen over het gebruik van de stadstijl?

Neem contact op met Stichting Promotie Schiedam:

Bezoekadres (I-Punt S'DAM):

Lange Kerkstraat 39

3111 NN Schiedam

010-4733000

info@sdam.nl

S'DAM